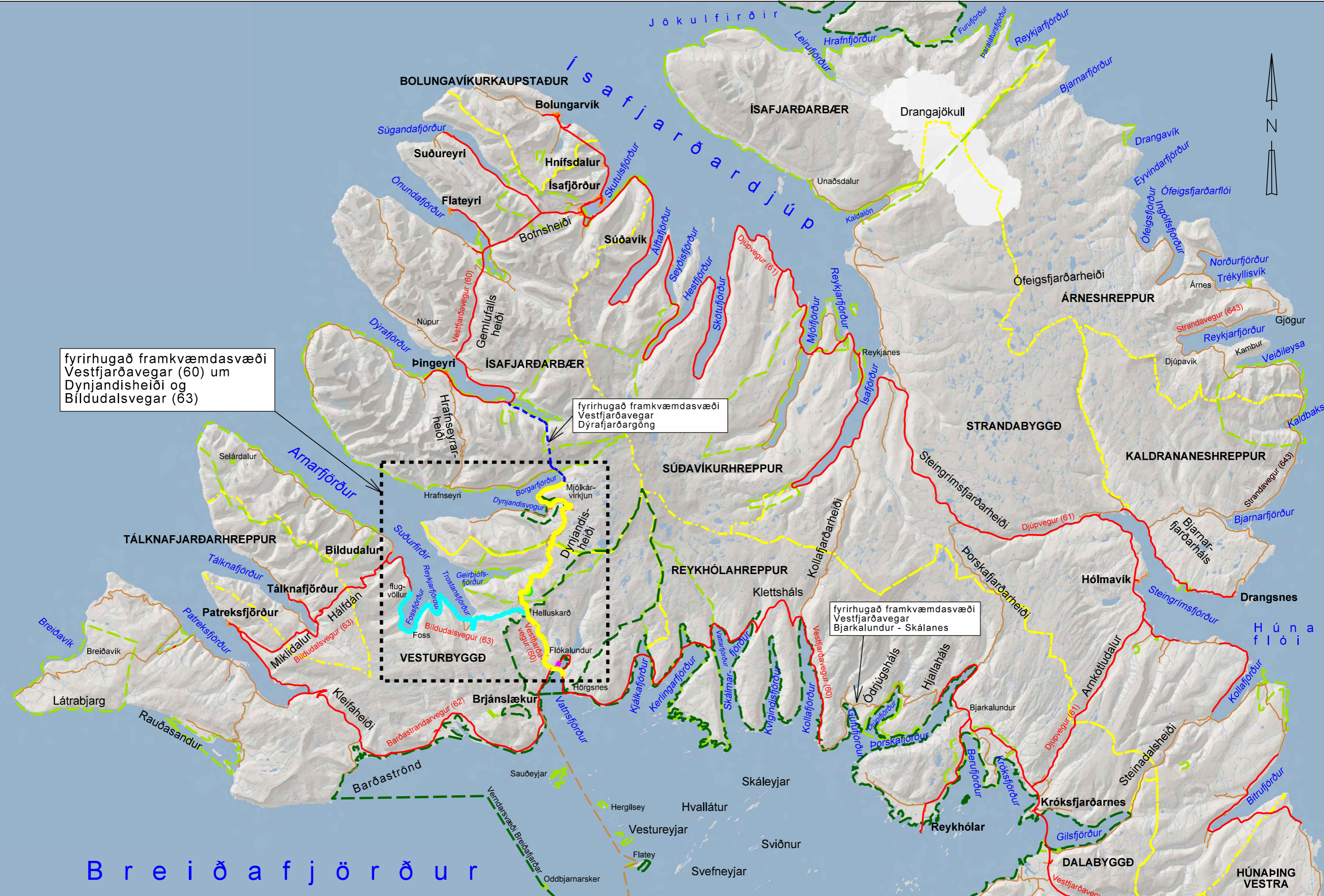




fyrirhugað framkvæmdasvæði Vestfjarðavegar (60) um Dynjandisheiði og Bíldudalsvegur (63)

fyrirhugað framkvæmdasvæði Vestfjarðavegar Dyrafjarðargöng

fyrirhugað framkvæmdasvæði Vestfjarðavegar Bjarkalundur - Skálanes



S:\Mannfróðleg-Vestfjarðavegur\60-34\_36\_mau\_2016.06.27\_Dynjandisheidi.dgn

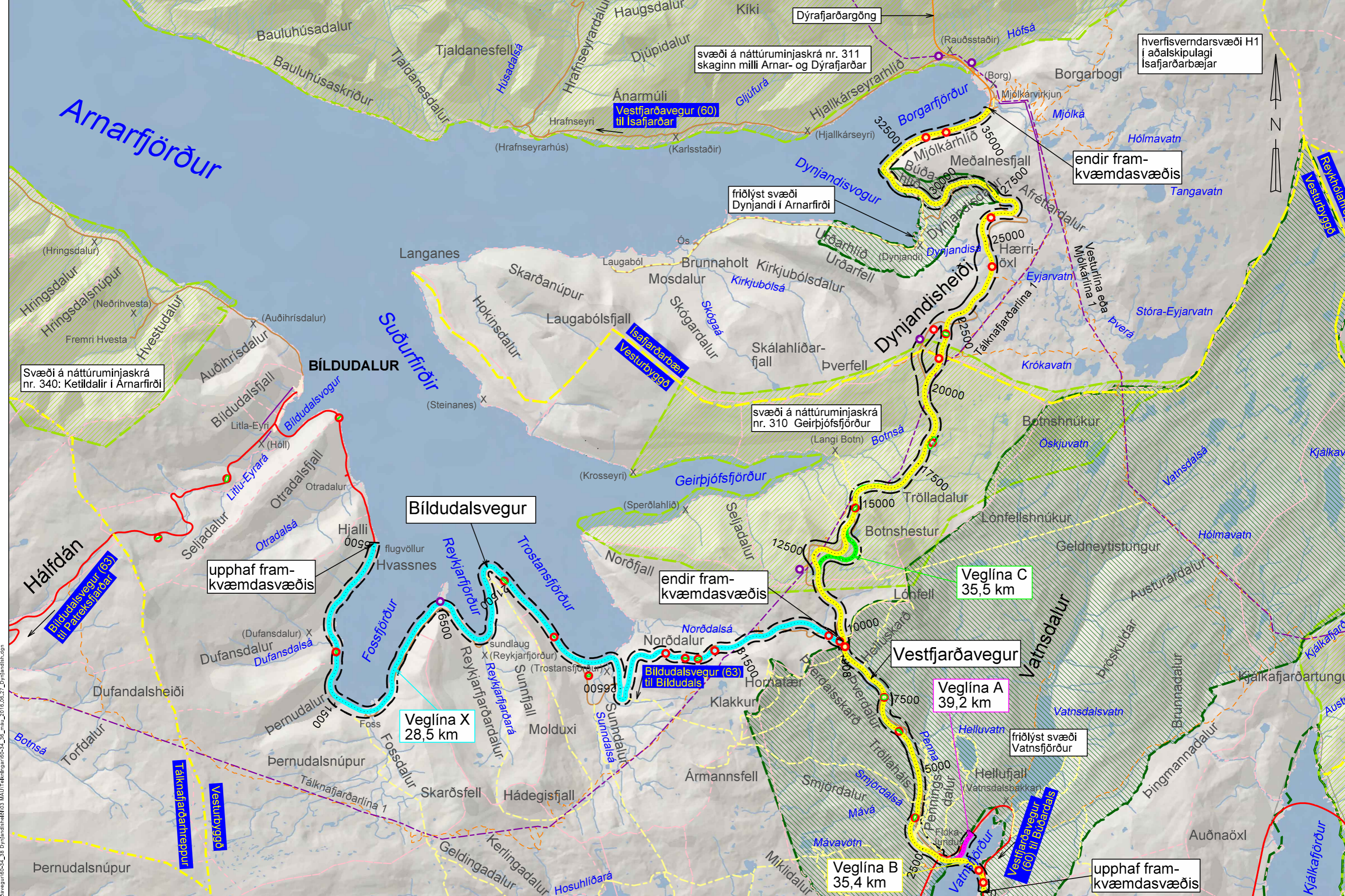
Landmælingar: Vegagerðin  
Hnitakerfi: ISN93 Hæðarkerfi: Landshæðarnet

- ferjuleið
- svæði á Náttúruminjaskrá
- friðlýst svæði
- vegur með bundnu slitlagi
- malarvegur
- fyrirhugað framkvæmdasvæði
- sveitarfélagamörk



Hönnunardeild			
M/ELKV.	Hannað	KK/SHH/HFG/GHJ/OH	
1:400.000	Teikn.	HA 11.11.2016	
Y/Ífr.	.		
Samp.	.		

Vestfjarðavegur um Dynjandisheiði og Bíldudalsvegur	SHU-006036S
	60-34/38
	63-04/06
Afstöðumynd	1 af 1
	Teikning 1



Svæði á náttúruminjaskrá nr. 340: Ketildalur í Arnarfirði

svæði á náttúruminjaskrá nr. 311 skaginn milli Arnar- og Dýrafjarðar

hverfisverndarsvæði H1 í aðalskipulagi Ísafjarðarbæjar

endir framkvæmdasvæðis

fríðlýst svæði Dynjandi í Arnarfirði

svæði á náttúruminjaskrá nr. 310 Geirþjófsfjörður

Bíldudalsvegur

endir framkvæmdasvæðis

Veglína C 35,5 km

Vestfjarðavegur

Veglína A 39,2 km

Veglína X 28,5 km

Bíldudalsvegur (63) til Bíldudals

Veglína B 35,4 km

upphaf framkvæmdasvæðis

Landmælingar: Vegagerðin	vegur bundið slitlag	veglína A (d60-504A)	raffína	náttúruminjaskrá	náma á skipulagi
Hnitakerfi: ISN93 Hæðarkerfi: Landshæðarnet	vegur malar slitlag	veglína B (d60-503B)	sveitarfélagamörk	fríðlýst svæði	ný náma
	veglína X (i63-885)	veglína C (d60-503C)	landamerki	rannsóknarsvæði	gönguleið

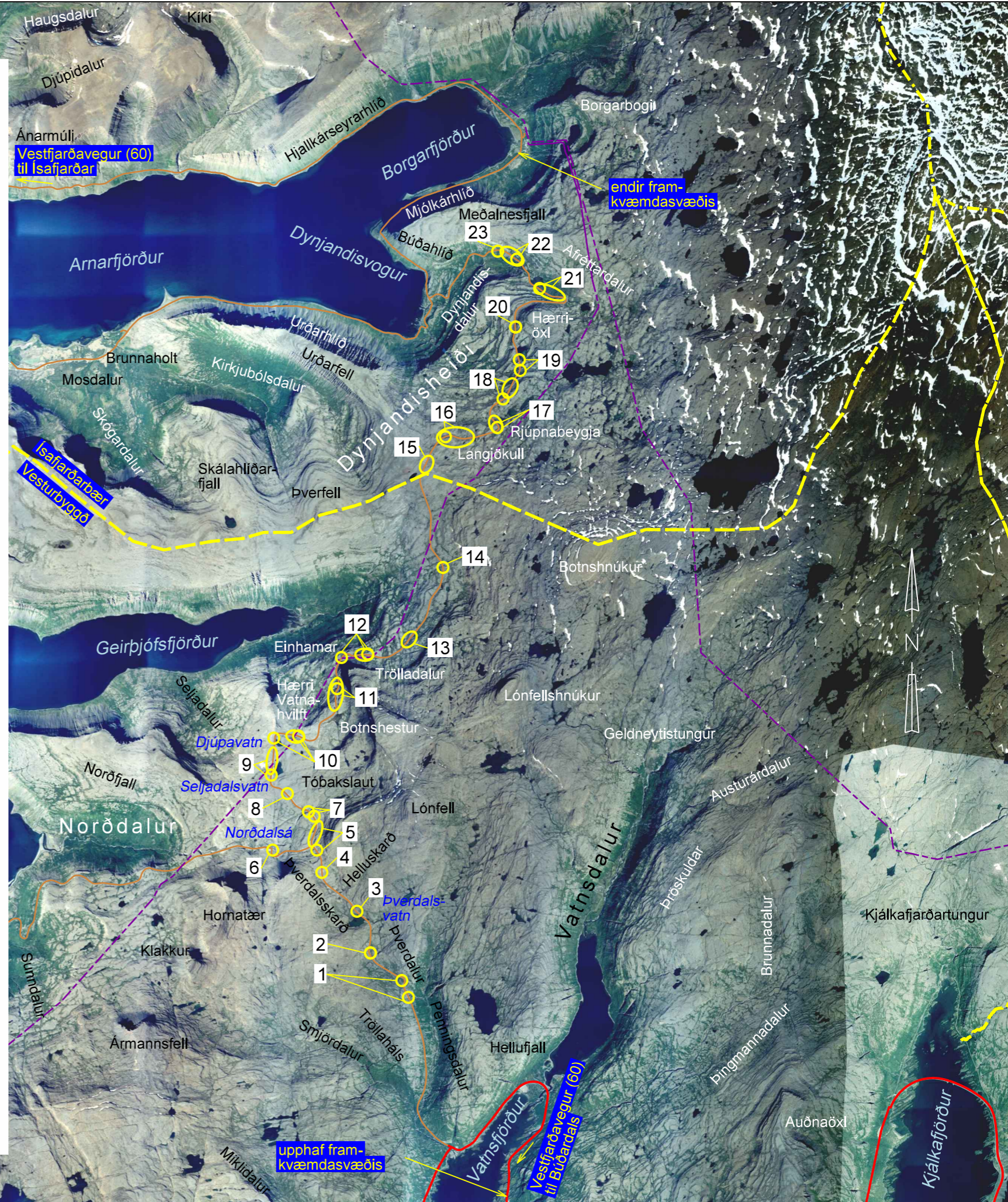


Hönnunardeild				Vestfjarðavegur um Dynjandisheiði og Bíldudalsvegur	SHU-006036S
M/ELIKV.	Hannaó	KK/HS/ HFG/GHJ/OH			60-34/38
1:100.000	Teikn.	HA 09.11.2016		Verndarsvæði og veglinur	63-04/06
Y/Ífr.					1 af 1
Samp.				Yfirlitsmynd	Teikning 2

S:\Mannfrkt\60-Vestfjarðavegur\60-34\_36\_mau\_2016.06.27\_Dynjandis.dgn

## Snjóakaflar á Dynjandisheiði

- Upp Pennusneiðing, stóra Þverdalsbrú og hornið þar neðan og fyrir ofan brúna. Snjór og vatnagangur í leysingum og asahlákum.
- Við litlu Þverdalsbrúna. Brekka upp með Þverá (neðan Þverdalsvatns). Snjór og vatnagangur.
- Helluskarð að Þverdalsvatni. Snjór og vatnagangur.
- Helluskarð fyrir norðan tvískiptuna
- Vegamót Bildudalsvegur um Helluskarð. Snjóastaður.
- Beygjur og holt á leið niður til Trostansfjarðar. Nokkrir snjóastaðir, þar ber einnig á vatnangangi.
- Norðdalsá, brúin og kaflinn að gatnamótum, snjóastaðir við flestar snjóaaðstæður, mikill skafrenningur á vorin einnig vatnagangur.
- Tóbakslautin
- Laut og holt við Seljadalsvatn. Snjóastaður við flestar snjóaaðstæður.
- Hjalli við Djúpavatn og brekkan niður í Vatnahviltf. Snjósöfnun við flestar snjóaaðstæður, einnig vatnsagi í leysingum og asahlákum.
- Botnshesturinn niður brekkuna.
- Undir Botnshesti ofan Einhamars. Svæðið frá Hærri Vatnahviltf, niður brekku, fyrir Botnshest og að Trölladal. Snjóasamt við flestar snjóaaðstæður, einnig vatnsagi í leysingum og asahlákum.
- Lautin í Trölladölum.
- Beygjur og holt beint upp af Geirþjófsfjarðarbotni neðan Botnsnjúks. Þekkt vatnsagasvæði.
- Sýslumerkin.
- Langjökull, sneiðingar og holt. Snjóastaður við flestar snjóaaðstæður, einnig vatnagangur í asahlákum og leysingum og gætir vatnsgangs talsvert niður fyrir Langjökulinn.
- Niður Rjúpnabeygju, brekka og hjalli ofan Þverárdraga. Snjóastaður N til S/V átt, vatnagangur í asahlákum.
- Skering fyrir ofan Dynjandisá. Lautir ofan Dynjandisár en neðan Þverárdraga, vegur liggur lágt. Snjósöfnun og vatnsagi jafnvel svo að vegur liggir undir vatni í leysingum.
- Klapparholt og brekkur upp frá Dynjandisá efri. Snjóastaðir undir holtum, sömu áttir, og einnig vandamál af vatnangangi í asahláku.
- Brekka/sneiðingur/skering neðan Dynjandisár efri, undir Hærriöxl. Snjóastaður í N til S/A átt.
- Sneiðingur niður Afréttisdal meðfram vatninu. Skafrennings og snjóastaður, lokar veginum oftlega fyrst, einkanlega í N-N/A-til S/A áttar, einnig er vandamál af vatnangangi í asahláku.
- Niður Dynjandisdal, hjalli/beygja efst í sneiðingnum (neðan Svínárbrúar). Talsverð snjósöfnun í N til N/A og jafnvel S/A áttum.
- Snjóflóðasvæði í sneiðing niður Dynjandisdal.



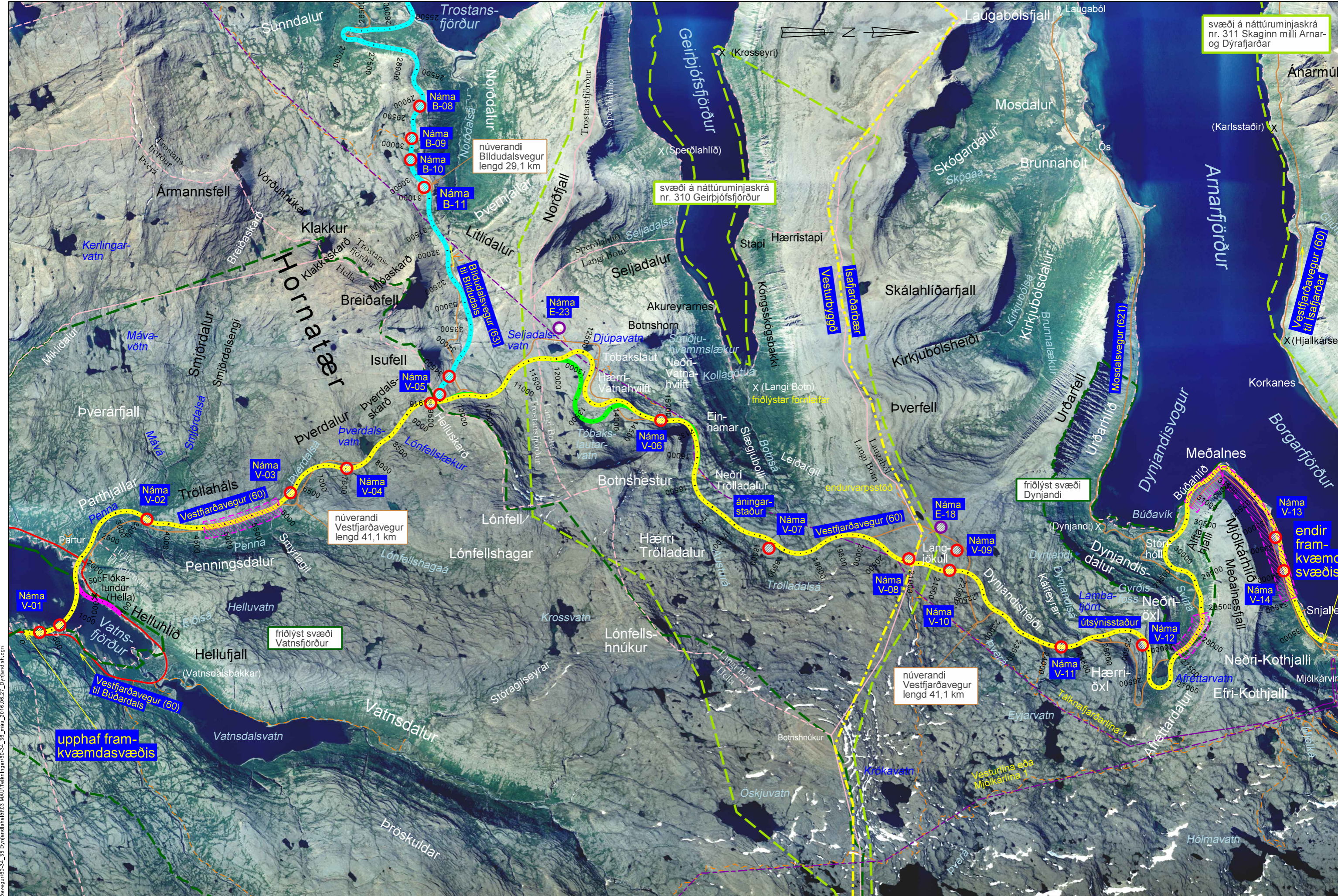
S:\Mannfrkt\60-Vestfjarðavegur\60-34\_38\_Dynjandisheiði\03\_MALUT\teikninga\60-34\_36\_mslu\_2016.06.27\_Dynjandisheiði.dgn

Landmælingar: Vegagerðin  
 Hnitakerfi: ISN93 Hæðarkerfi: Landshæðarnet  
 Loftmyndataka og myndmæling: Loftmyndir ehf. 2011  
 Flughæð: 3500 m Moskvastærð: 10x10 m.  
 Kortagerð: Vegagerðin

- vegur með bundnu slitlagi
- vegur með malarslitlagi
- snjóastaðir
- rafliña
- sveitarfélagamörk



Hönnunardeild		Vestfjarðavegur um Dynjandisheiði og Bildudalsvegur	SHU-006036S
M/ELIKV.	Hannað		
1:100.000	Teikn.	HA 11.11.2016	1 af 1
	Yfirt.		Teikning 3
	Samp.		



svæði á náttúrumínjaskrá nr. 311 Skaginn milli Arnarfjarðar og Dyrafjarðar

svæði á náttúrumínjaskrá nr. 310 Geirþjófsfjörður

núverandi Vestfirðavegur lengd 41,1 km

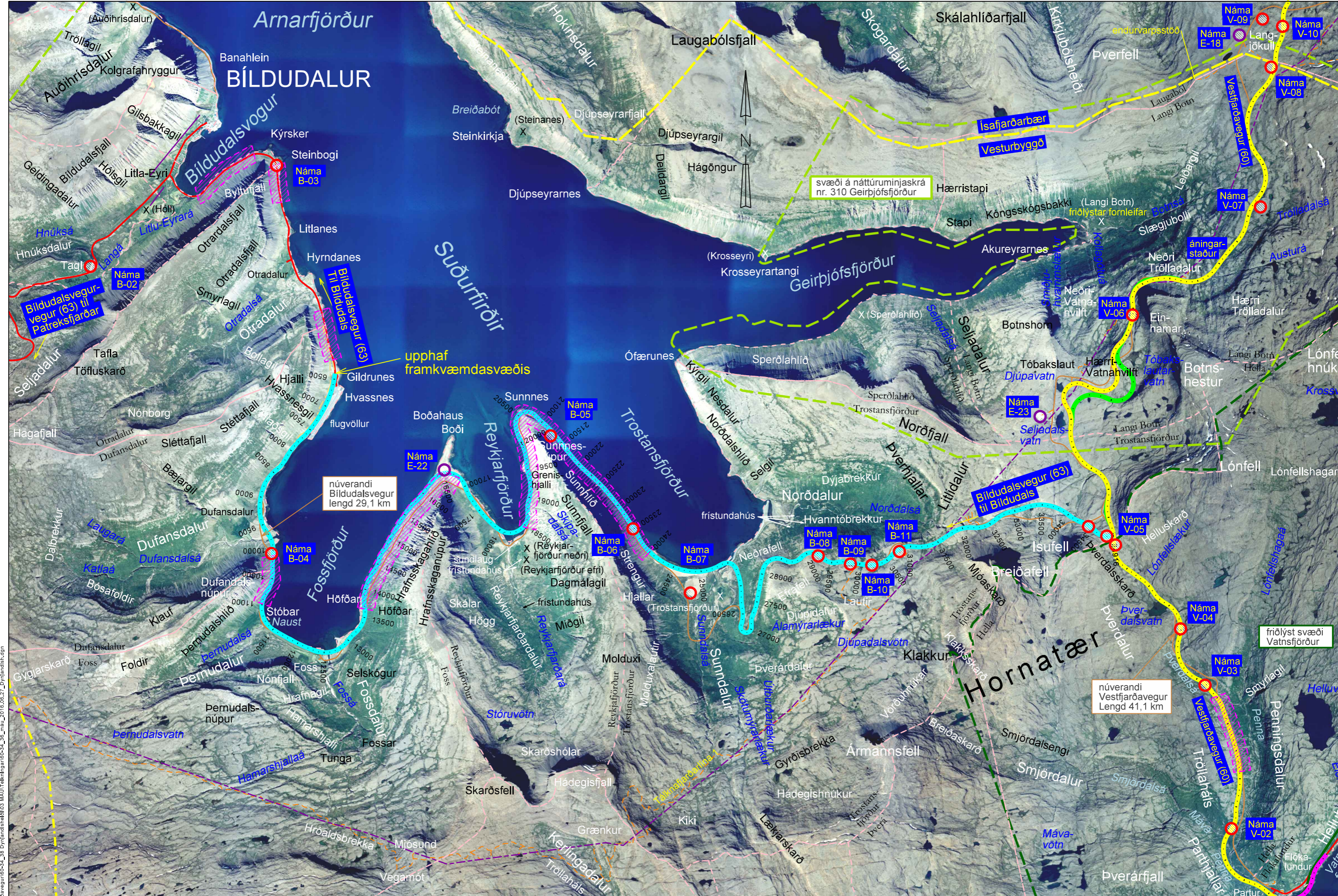
núverandi Vestfirðavegur lengd 41,1 km

Landmælingar: Vegagerðin	vegur bundið slitlag	veglin A (d60-504A)	raffína	náttúrumínjaskrá	náma á skipulagi
Hnitakerfi: ISN93 Hæðarkerfi: Lands hæðarnet	vegur malarslitlag	veglin B (d60-503B)	sveitarfélagamörk	fríðlýst svæði	ný náma
Löftmyndataka og myndmæling: Löftmyndir ehf. 2011	slóði	veglin C d60-503C)	landamerki	veglin X (i63-885)	hrunsvæði við veg
Flughæð: 3500 m Moskvastærð: 10x10 m.					
Kortagerð: Vegagerðin					
Landamerki eru ónákvæm og ekki þinglýst.					
Helmilti: Fastelgnamat ríkislins 2014.					



Hönnunardeild				Vestfirðavegur um Dynjandisheiði og Bildudalsvegur	SHU-006036S
M/ELIKV. 60.000	Hannað	KK/HSH/HFG/GHJ/OH	HA 09.11.2016	Hrunsvæði við veg	60-34/36 63-04/06
Y/Ífr.				Yfirlitsmynd	1 af 2
Samp.					Teikning 4

S:\Mannfróðis\60-Vestfirðavegur\60-34\_36\_mslu\_2016.06.27\_Dynjandis.dgn

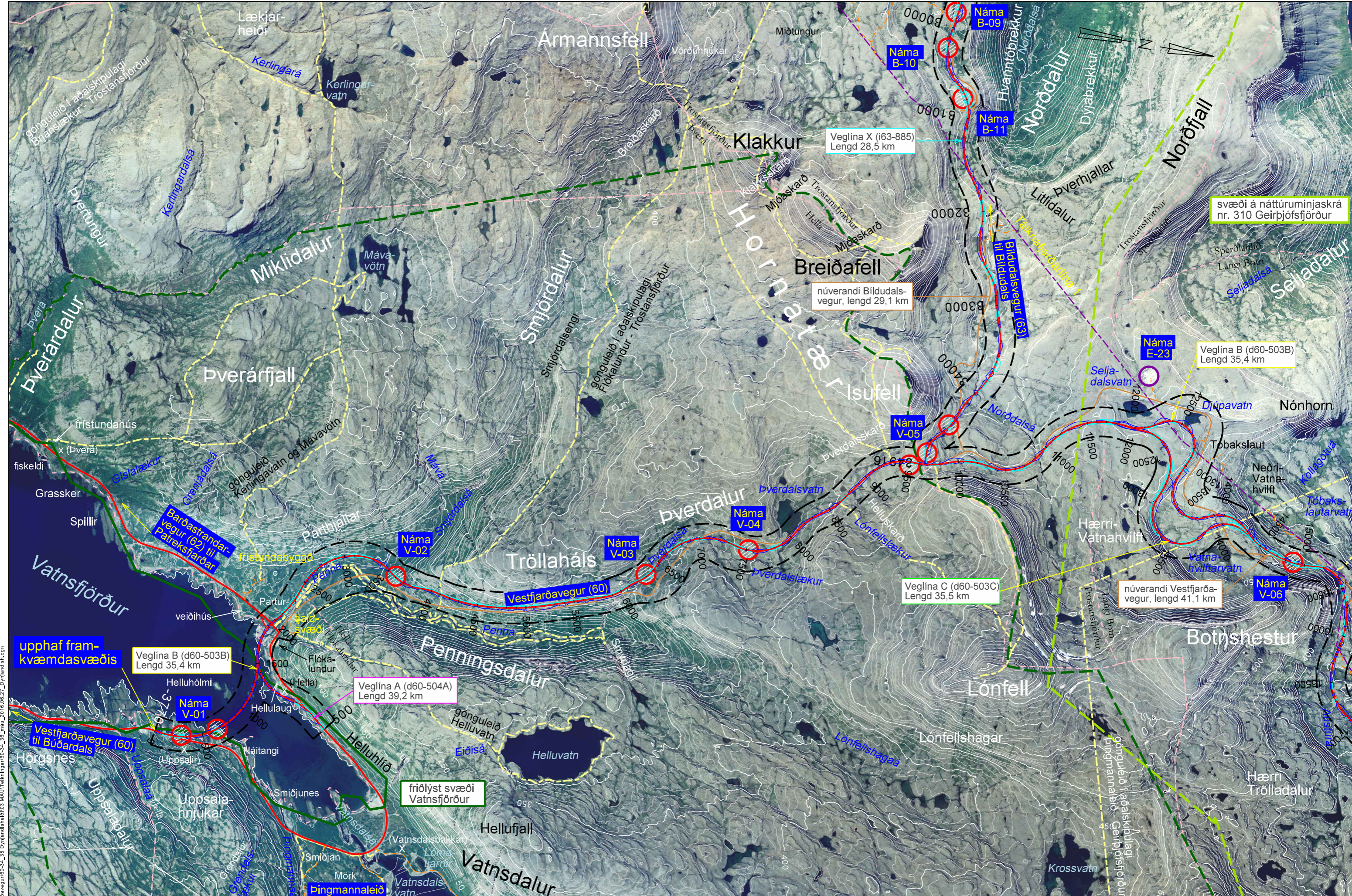


Landmælingar: Vegagerðin	vegur bundið slitlag	veglin A (d60-504A)	raffína	náttúruminjaskrá	náma á skipulagi
Hnitakerfi: ISN93 Hæðarkerfi: Lands hæðarnet	vegur malarslitlag	veglin B (d60-503B)	sveitarfélagamörk	fríðlýst svæði	ný náma
Löftmyndataka og myndmæling: Löftmyndir ehf. 2011	slóði	veglin C (d60-503C)	landamerki	veglin X (i63-885)	hrunsvæði við veg
Flughæð: 3500 m Moskvastærð: 10x10 m.					
Kortagerð: Vegagerðin					
Landamerki eru ónákvæm og ekki þinglýst.					
Helmi: Fastelgnamat ríkislins 2014.					

Hönnunardeild				Vestfjarðavegur um Dynjandiðshéið og Bíldudalsvegur		SHU-006036S
M/ELIKV.	Hanna	KK/HSH/HFG/GHJ/OH				60-34/38
60.000	Teikn.	HA 09.11.2016				63-04/06
	Yfirt.					2 af 2
	Samp.					Yfirlitsmynd
						Teikning 4

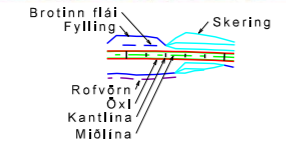
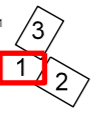


S:\Mannfróðis\63-Vestfjarðavegur\63-34\_36\_mslu\_2016.06.27\_Dynjandiðshéið.dgn



S:\Mannfrk16\60-Vestfjarðavegur\60-34\_36\_msl\_2016.06.27\_Dynjandish-dgn

Landmælingar: Vegagerðin  
 Hnitakerfi: ISN93 Hæðarkerfi: Lands hæðarnet  
 Loftmyndadata og myndmæling: Loftmyndir ehf. 2011  
 Flughæð: 3500 m Moskvastærð: 10x10 m.  
 Kortagerð: Vegagerðin  
 Landamerki eru ónákvæm og ekki þinglýst.  
 Heimild: Fastelgnamat ríkisins 2014.

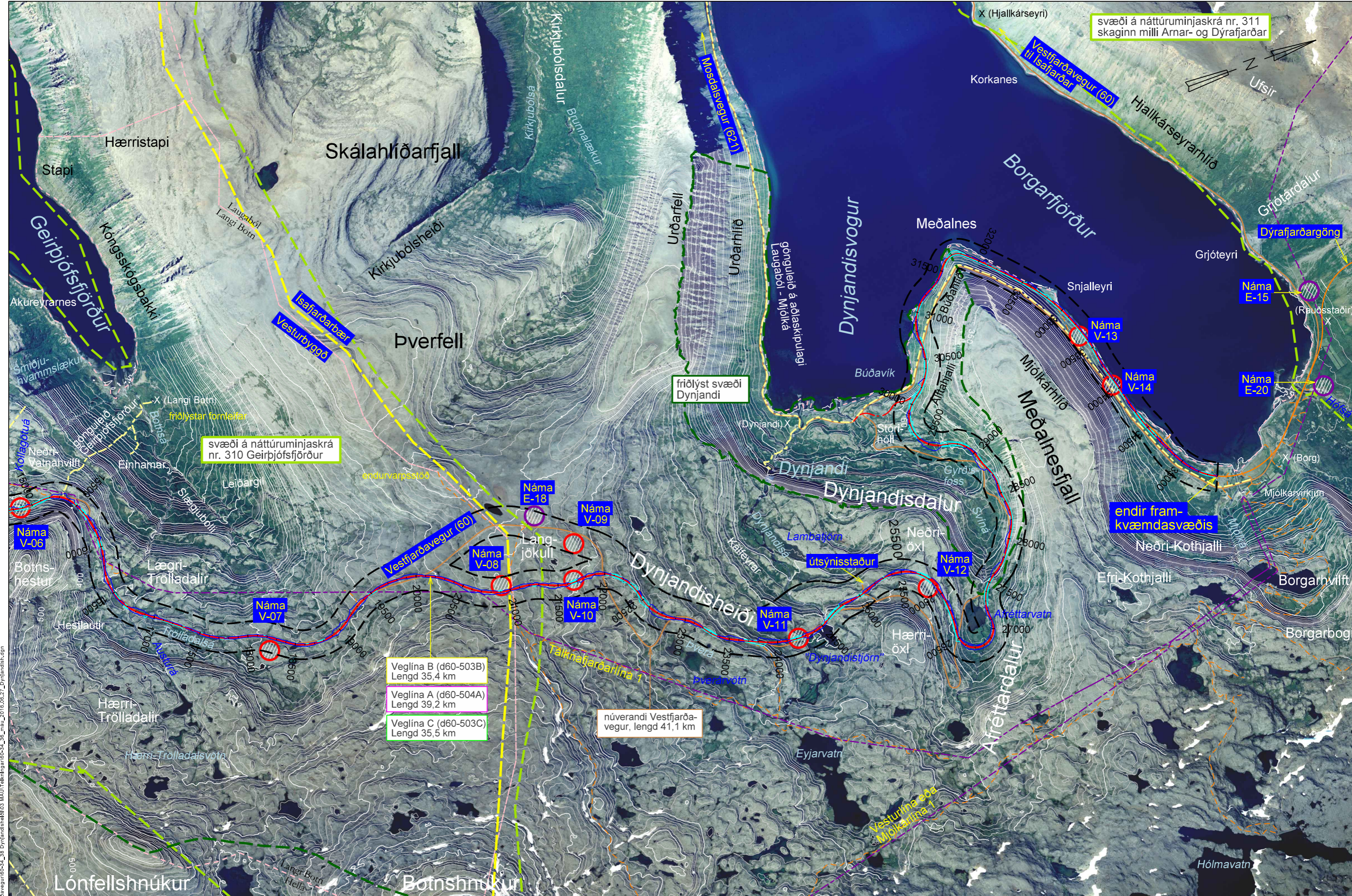


- vegur bundið slitlag
- raflína
- náttúruminjaskrá
- náma á skipulagi
- vegur malarslitlag
- sveitarfélagamörk
- friðlýst svæði
- ný náma
- slóði
- landamerki
- rannsóknarsvæði
- gönguleið



Hönnunardeild			
M/ELIKV.	Hanna	KK/HSH/GHJ/OH	60-34/36
35.000	Teikn.	HA 09.11.2016	63-04/06
Y/lftr.			1 af 3
Samp.			Teikning 5

Vestfjarðavegur um Dynjandishéið og Bildudalsvegur		SHU-00626S
Mögulegir valkostir	grunnmynd	60-34/36 63-04/06



S:\Mannfrkt\60-Vestfirðavegur\60-34\_38\_Dynjandishald\03\_MALUT\teikningar\60-34\_36\_mnu\_2016.06.27\_Dynjandishald.dgn

Landmælingar: Vegagerðin  
 Hnitakerfi: ISN93 Hæðarkerfi: Lands hæðarnet  
 Loftmyndataka og myndmæling: Loftmyndir ehf. 2011  
 Flughæð: 3500 m Moskvastærð: 10x10 m.  
 Kortagerð: Vegagerðin  
 Landamerki eru ónákvæm og ekki þinglýst.  
 Heimild: Fastelgnamat ríkisins 2014.



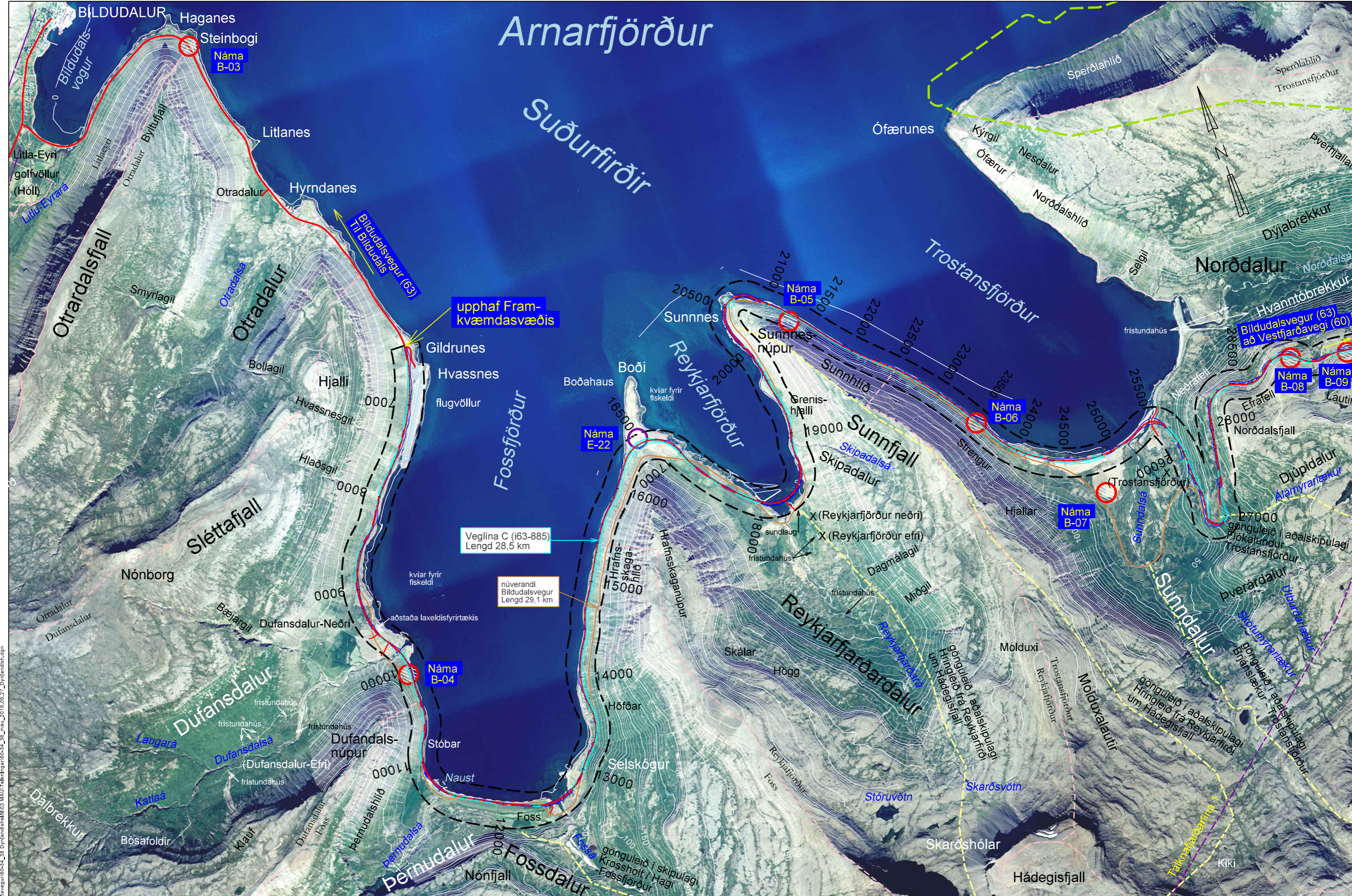
	vegur bundið slitlag		raffína		náttúruminjaskrá		náma á skipulagi
	vegur malarslitlag		sveitarfélagamörk		friðlýst svæði		ný náma
	slóði		landamerki		rannsóknarsvæði		gönguleið



Hönnunardeild				Vestfirðavegur um Dynjandisheiði og Bíldudalsvegur	SHU-006026S 60-34/36 63-04/06
M/ELIKV.	Hannaó	KK/HSJ/GHJ/OH			
35.000	Teikn.	HA 09.11.2016			
Mögulegir valkostir				grunnmynd	2 af 3
Y/Ífr.					
Samp.					Teikning 5

# Arnarfjörður

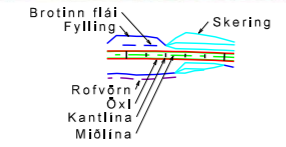
## Suðurfirðir



S:\Mannfrk16\63-Vestfirjarvegur\63-34\_36\_mslu\_2016.06.27\_Dynlandish.dgn

Landmælingar: Vegagerðin  
 Hnitakerfi: ISN93 Hæðarkerfi: Lands hæðarnet  
 Loftmynddata og myndmæling: Loftmyndir ehf. 2011  
 Flughæð: 3500 m Moskvastærð: 10x10 m.  
 Kortagerð: Vegagerðin  
 Landamerki eru ónákvæm og ekki þinglýst.  
 Heimild: Fastelgnamat ríkisins 2014.

2  
3 1



- vegur bundið slitlag
- vegur malarslitlag
- slóði
- raflína
- sveitarfélagamörk
- landamerki
- náttúruminjaskrá
- friðlýst svæði
- rannsóknarsvæði
- náma á skipulagi
- ný náma
- gönguleið



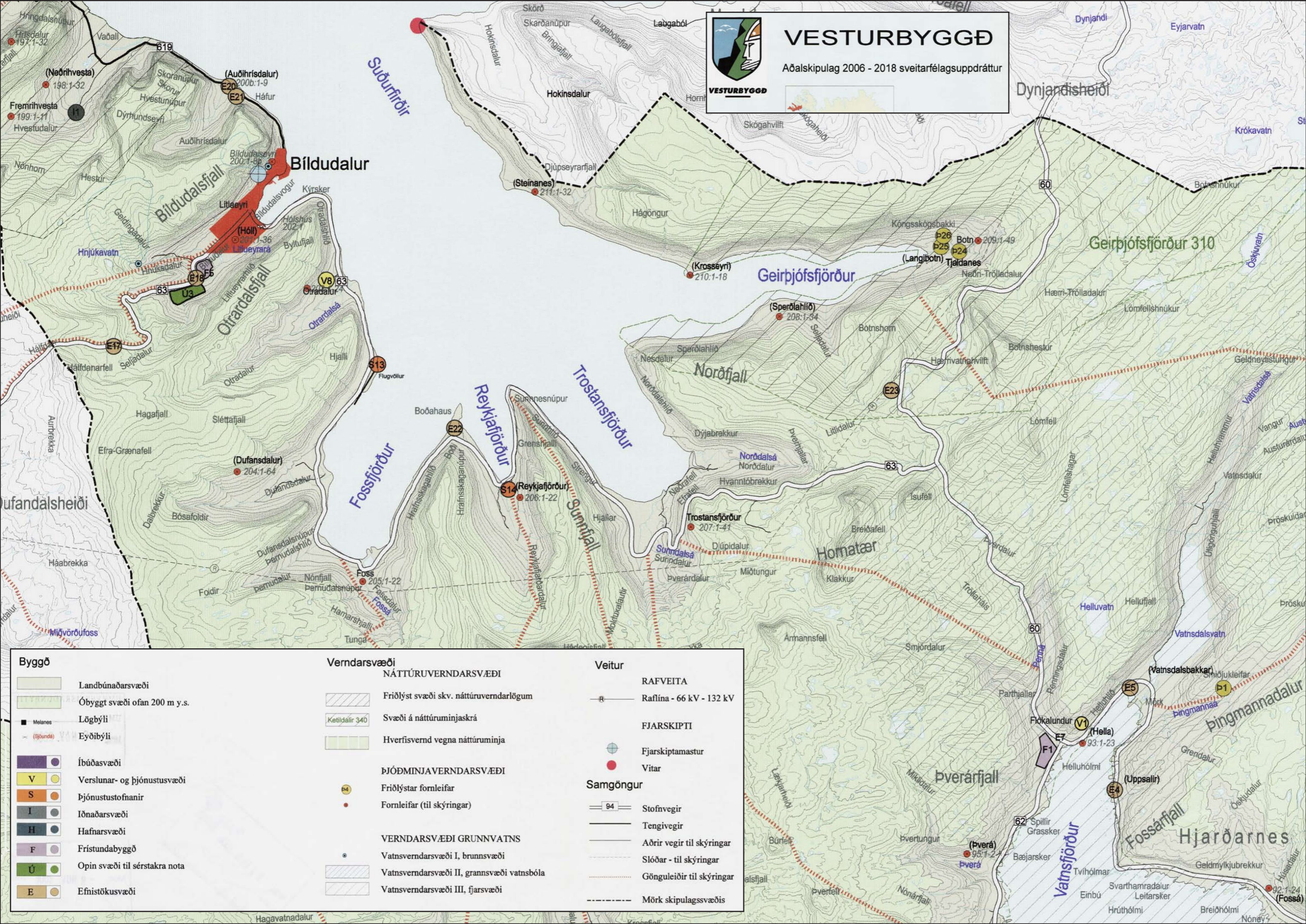
Hönnunardeild			Vestfirjarvegur um Dynjandishéi og Bildudalsvegur	SHU-006036S
M/ELIKV.	Hannaó	KK/HFG/GHJ/OH		
35.000	Teikn.	HA 09.11.2016	Mögulegir valkostir	3 af 3
Y/Ífr.	.	.	Grunnmynd	Teikning 5
Samp.	.	.		





# VESTURBYGGÐ

Aðalskipulag 2006 - 2018 sveitarfélagsuppráttur



Byggð	
	Landbúnaðarsvæði
	Óbyggt svæði ofan 200 m y.s.
	Melanes
	(Spjunda)
	Lögbýli
	Eyðibýli
	Íbúðasvæði
	Verslunar- og þjónustusvæði
	Þjónustustofnanir
	Iðnaðarsvæði
	Hafnarsvæði
	Fristunabyggð
	Opin svæði til sérstakra nota
	Efnistökusvæði

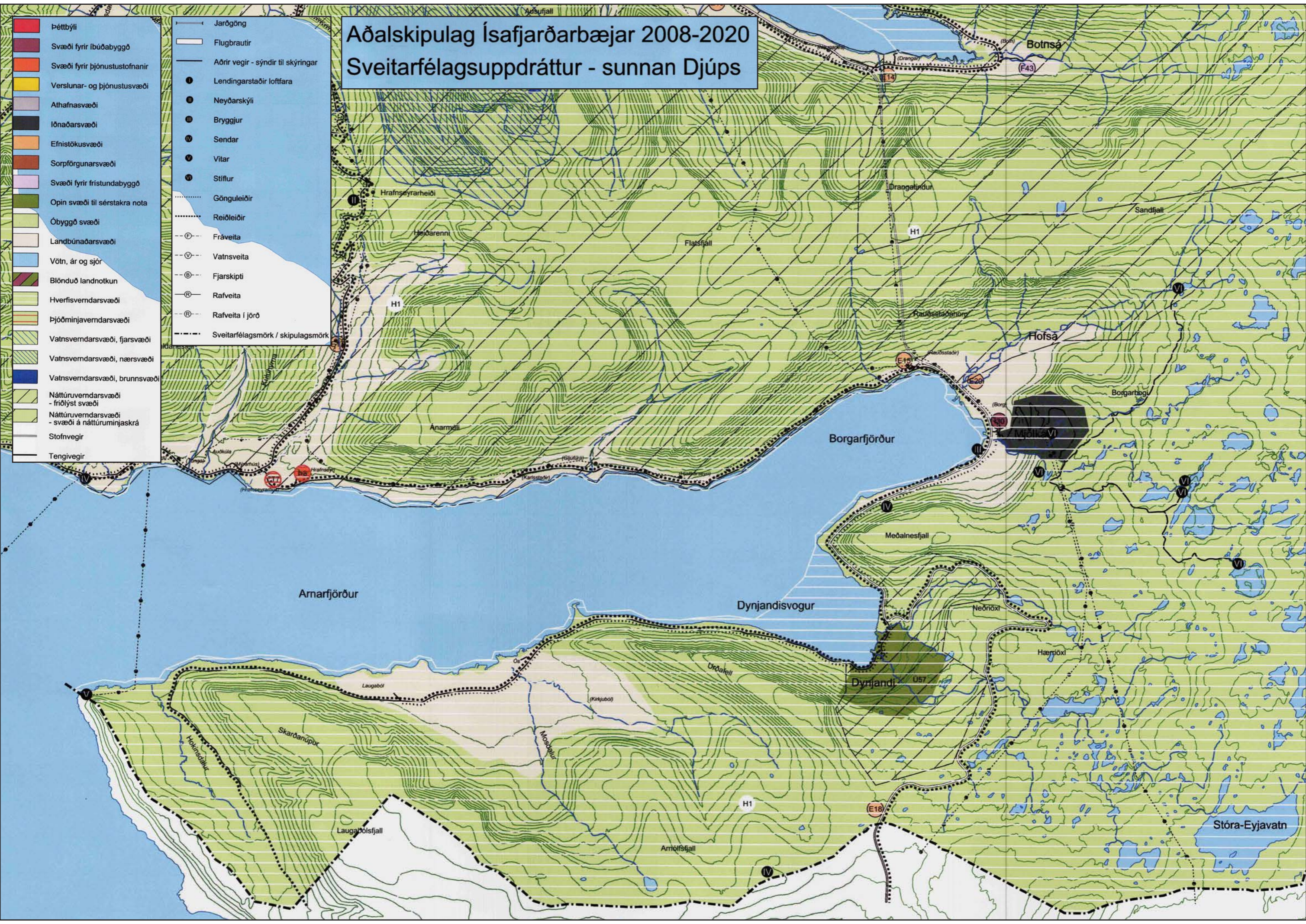
Verndarsvæði	
NÁTTÚRUVERNDARSVÆÐI	
	Fríðlýst svæði skv. náttúruverndarlögum
	Svæði á náttúruminjasvæðum
	Hverfisvernd vegna náttúruminja
ÞJÓÐMINJAVERNDARSVÆÐI	
	Fríðlýstar fornleifar
	Fornleifar (til skýringar)
VERNDARSVÆÐI GRUNNVATNS	
	Vatnsverndarsvæði I, brunnsvæði
	Vatnsverndarsvæði II, grannsvæði vatnsbóla
	Vatnsverndarsvæði III, fjarsvæði

Veitur	
	RAFVEITA
	Rafliða - 66 kV - 132 kV
FJARSKIPTI	
	Fjarskiptamastur
	Vitar
Samgöngur	
	Stofnvegir
	Tengivegir
	Aðrir vegir til skýringar
	Slóðar - til skýringar
	Gönguleiðir til skýringar
	Mörk skipulagssvæðis

# Aðalskipulag Ísafjarðarbæjar 2008-2020 Sveitarfélagsuppdráttur - sunnan Djúps

- Þéttbýli
- Svæði fyrir íbúðabyggð
- Svæði fyrir þjónustustofnanir
- Verzlunar- og þjónustusvæði
- Althafnasvæði
- Iðnaðarsvæði
- Efnistökusvæði
- Sorpförgunarsvæði
- Svæði fyrir fristundabyggð
- Opin svæði til sérstakra nota
- Óbyggð svæði
- Landbúnaðarsvæði
- Vötn, ár og sjór
- Blönduð landnotkun
- Hverfisverndarsvæði
- Þjóðminjaverndarsvæði
- Vatnsverndarsvæði, fjarsvæði
- Vatnsverndarsvæði, nærsvæði
- Vatnsverndarsvæði, brunnsvæði
- Náttúruverndarsvæði - friðlýst svæði
- Náttúruverndarsvæði - svæði á náttúru-minjaskrá
- Stofnvegir
- Tengivegir

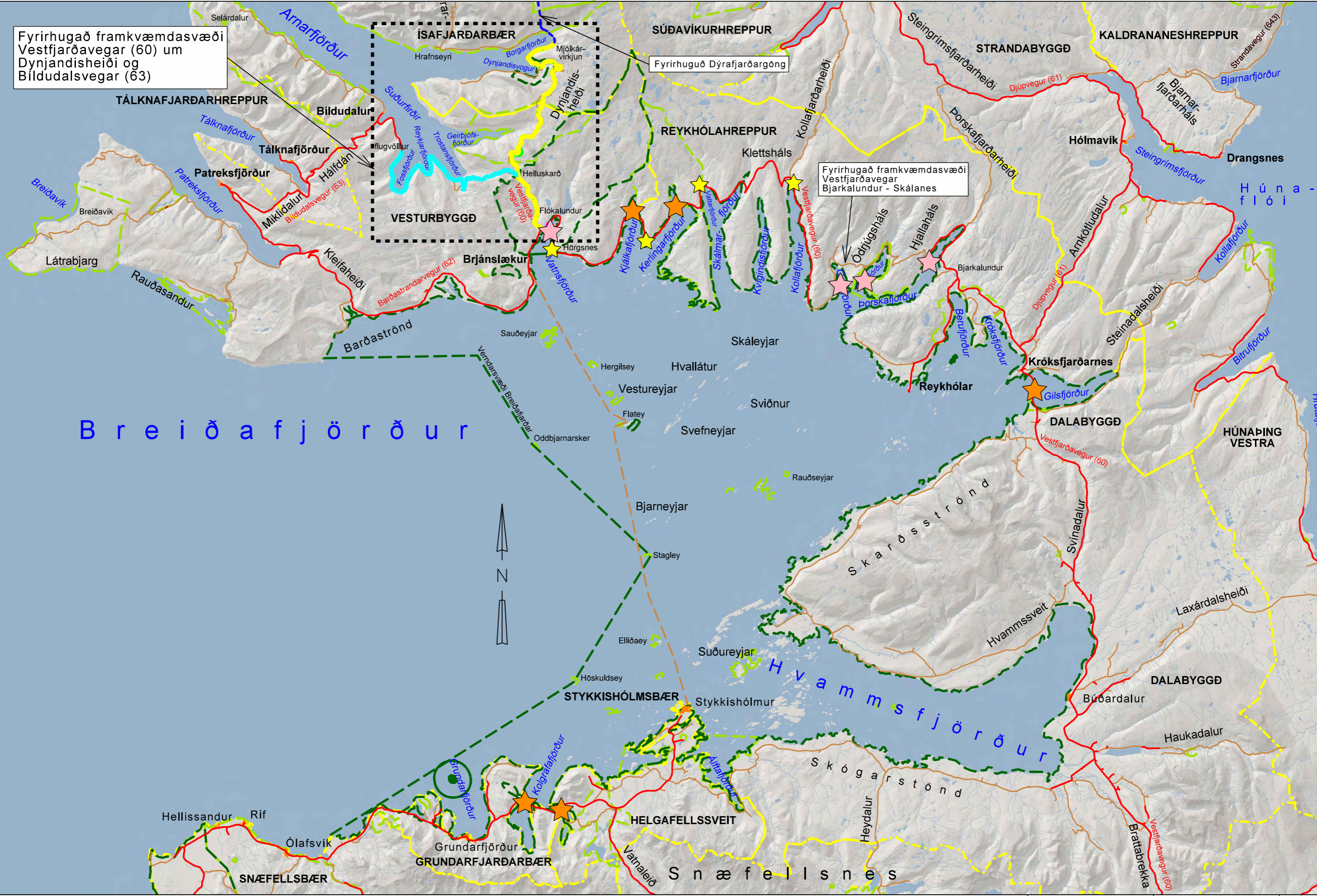
- Jarðgöng
- Flugbrautir
- Aðrir vegir - sýndir til skýringar
- Lendingarstaðir loftfara
- Neyðarskýli
- Bryggjur
- Sendar
- Vítar
- Stíflur
- Gönguleiðir
- Reiðleiðir
- Fráveita
- Vatnsveita
- Fjarskipti
- Rafveita
- Rafveita í jörð
- Sveitarfélagsmörk / skipulagsmörk



Fyrirhugað framkvæmdasvæði Vestfjarðavegar (60) um Dynjandisheiði og Bíldudalsvegur (63)

Fyrirhugað Dýrafjarðargöng

Fyrirhugað framkvæmdasvæði Vestfjarðavegar Bjarkalundur - Skálanes



S:\Mannfrk\60-Vestfjarðavegur\60-34\_38\_Dynjandisheiði\03\_MALUT\Talknastig\60-34\_36\_mslu\_2016.05.27\_Dynjandisheidi.dgn

Landmælingar: Vegagerðin  
Hnitakerfi: ISN93 Hæðarkerfi: Landshæðarnet

- ferjuleið
- svæði á Náttúruminjaskrá
- friðlýst svæði
- vegur með bundnu slitlagi
- malarvegur
- sveitarfélagamörk
- möguleg þverun
- rask á fjöru vegna vegagerðar
- þverun



Hönnunardeild		Vestfjarðavegur um Dynjandisheiði og Bíldudalsvegur	SHU-006036S
M/ELIKV.	Hannað		
1:400.000	Teikn.	HA 11.11.2016	63-04/06
Verndarsvæði Breiðafjarðar rask vegna vegagerðar		1 af 1	Teikning 8
Y/Ífr.			
Samp.			